

FLTS  
Fst

- mit E-Anschluss
- Tür wird gegen den Widerstand eingestellt und läuft dann frei ohne Kraftaufwand
- Feststellung möglich
- fällt nicht selbst wieder zu
- mit integriertem Unterbrechertaster und Rauch-/ Brandmelder
- nach Auslösen muss die Tür neu eingestellt werden
- Einstellen von jedem Erwachsenen möglich
- barrierefrei nach DIN 18040

Freilauftürschließer mit Rauchmelder ca. 1.200€

Obentürschließer mit  
Öffnungsunterstützung ca.  
250€

OTS ÖU Obentürschließer mit  
Öffnungsunterstützung

- Obentürschließer mit Öffnungsunterstützung  
für leichtes Öffnen
- barrierefrei nach DIN 18040 bis 1250mm  
Flügelbreite
- Türe ist immer geschlossen

OTS Obentürschließer

- einfacher Obentürschließer
- Türe ist immer geschlossen und muss gegen die Schließkraft geöffnet werden

OTS mit Schließfolgeregelung  
OTS Sfr

- Obentürschließer mit Schließfolgeregelung zur kontrollierten Schließung bei 2-flügligen Fluchttüren notwendig

OTS mit Feststellung

OTS FST

- Feststellanlage für Türen ohne Brandschutzanforderung (muss im Brandfall nicht schließen)
- für Anlieferung sinnvoll

### Schließfolgeregelung

E-Anschluss notwendig

Blindzylinder

Blindzylinder / kein Zylinder

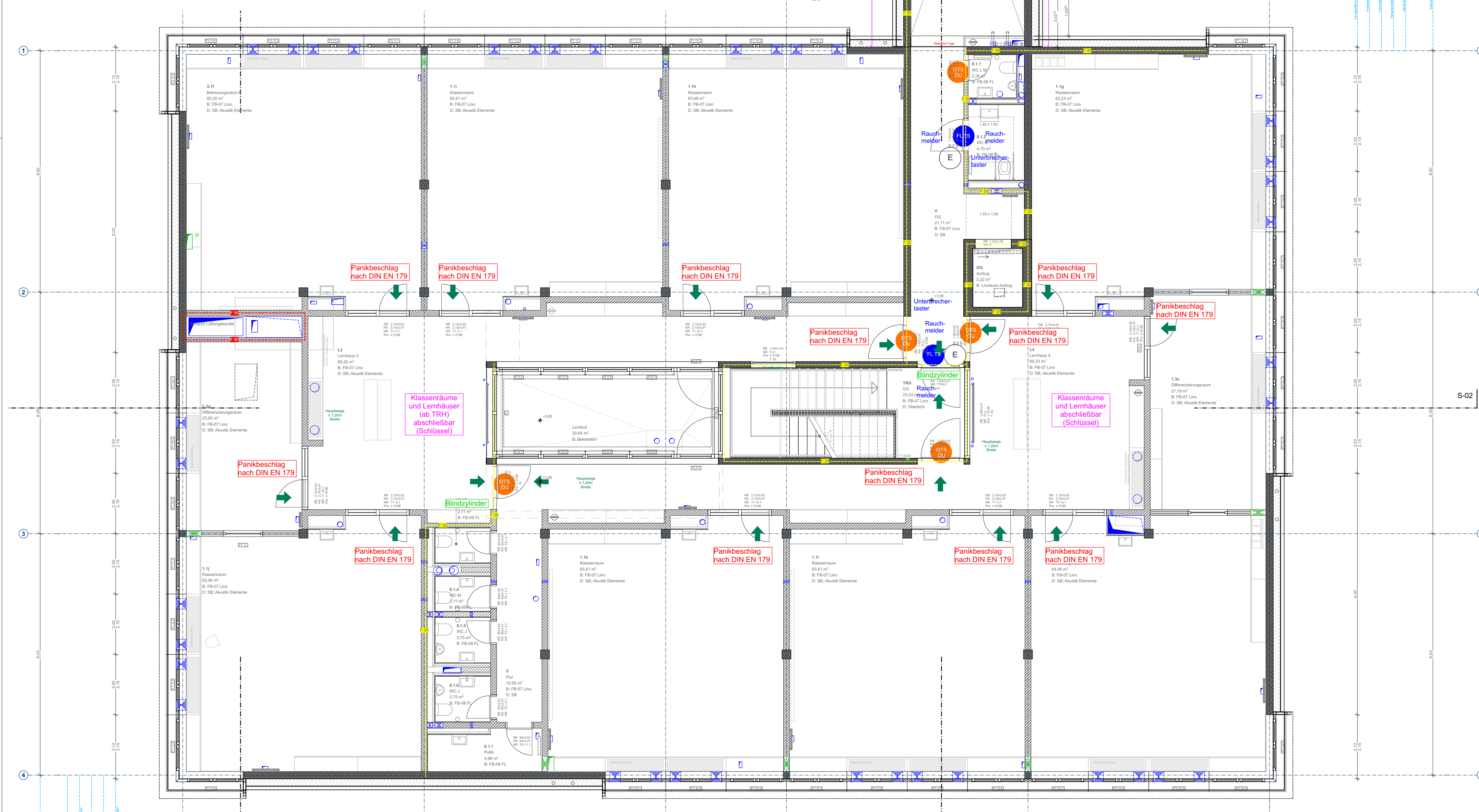
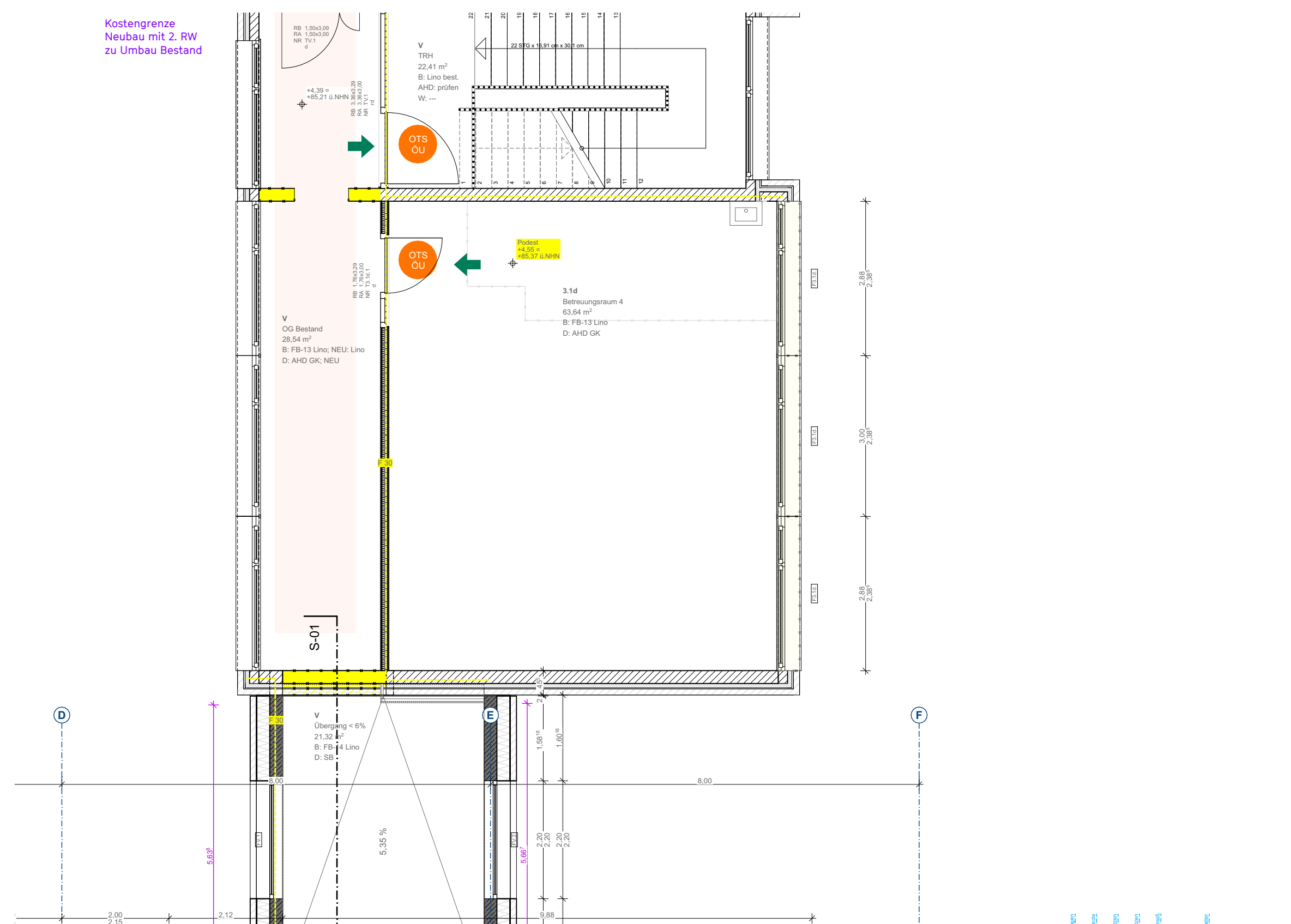
**TÜREN DÜRFEN IN  
FLUCHTRICHTUNG  
NICHT ABGE-  
SCHLOSSEN WERDEN!**

NOTAUSGANG





## 1. / 2. RETTUNGSWEG



Kostengrenze  
Neubau mit 2. RW  
zu Umbau Bestand



	Stahlbeton		Dämmung XPS, EPS		Planung Neu
	Stahlbeton, WU		Dämmung Mineralwolle		Bestand
	Betonfertigteil		Holzwolledämmung		Abbruch
	Mauerwerk		Holzwerkstoff, Bauholz		
	Beton unbew. / Estrich		Gipskarton		SB - Sichtbeton
					SMW - Sichtmauerwerk

▽ = OKF Fertigbau	 DD = Deckendurchbruch	H = Heizung
△ = UKF Fertigbau	 WD = Wanddurchbruch	S = Sanitär
▼ = OKRB Rohboden	 BS = Bodenschlitz	L = Lüftung
▲ = OKRD Rohdecke	 BD = Bodendurchbruch	E = Elektro

Brandschutzanforderungen gemäß Brandschutzkonzept, nach DIN 4102-2 u. DIN EN 13501-2			
d =	dichtschließend	fh+rd =	T30-RS = feuerhemmend, E30 = G30
d+s =	dicht-, selbstschließend		rauchdicht, selbstschließend E130 = F30
rd =	TRS = rauchdicht, selbstschließend	fh =	T30 = feuerhemmend, dicht-, selbstschließend

	<p>Grundrissdarstellung:          Maßkette an Türen und          Fenstern = Rohbau Öffnungsmaß          BRH = Bezuq OKF</p>	<p>Tür- / Fensterstempel:          RB = Rohbau Öffnungsmaß          RA = Rahmen Außenmaß          = Nennmaß Tür / Fenster</p>
--	---	---

[illegible]

Sämtliche Maße sind vom Unternehmen eigenverantwortlich am Bau zu prüfen.  
Alle Werkpläne sind nur in Verbindung mit den gültigen Schal- und Bewehrungsplänen der Tragwerksplanung, sowie den Durchbruchplänen der Fachplanung gültig und/oder den ergänzenden Angaben.  
Dehnungsfugen sind nach Angabe Tragwerksplanung auszuführen.  
Das ausführende Unternehmen ist verpflichtet, den die Auftraggeber in auf etwaige Unstimmigkeiten der Ausführungsunterlagen hinzuweisen (VOB, § 3.3).  
Das gültige Brandschutzkonzept ist zu beachten.

# ERWEITERUNG DER ANNETTE-VON-DROSTE- HÜLSHOFF SCHULE NIENBERGE

**ADRESSE** Kirmstraße 1  
48161 Münster Nienberge

BAUHERR

**STADT MÜNSTER**  
Amt für Immobilien-  
management

NUR FÜR DIE AUSSCHREIBUNG

**HÖHE NEUBAU:**  $\pm 0,00 = +80,82\text{m ü.NHN} = \text{EFH OK FFB EG}$

## Türenfunktionen OG

Maßstab	<b>o.M.</b>	Blattgröße	DIN A1	Datum	260601	ISO Plancode		Index	
Status: Zuarbeit Ausschreibung						<b>46273</b>			
11992	MÜN	260601	LP5	- A	46273	Türenfunktionen OG			